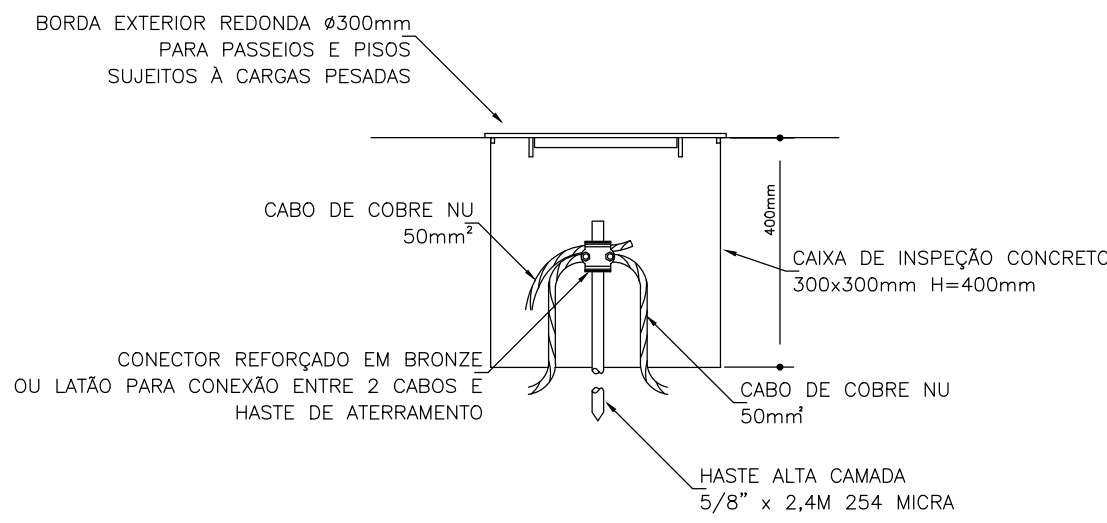
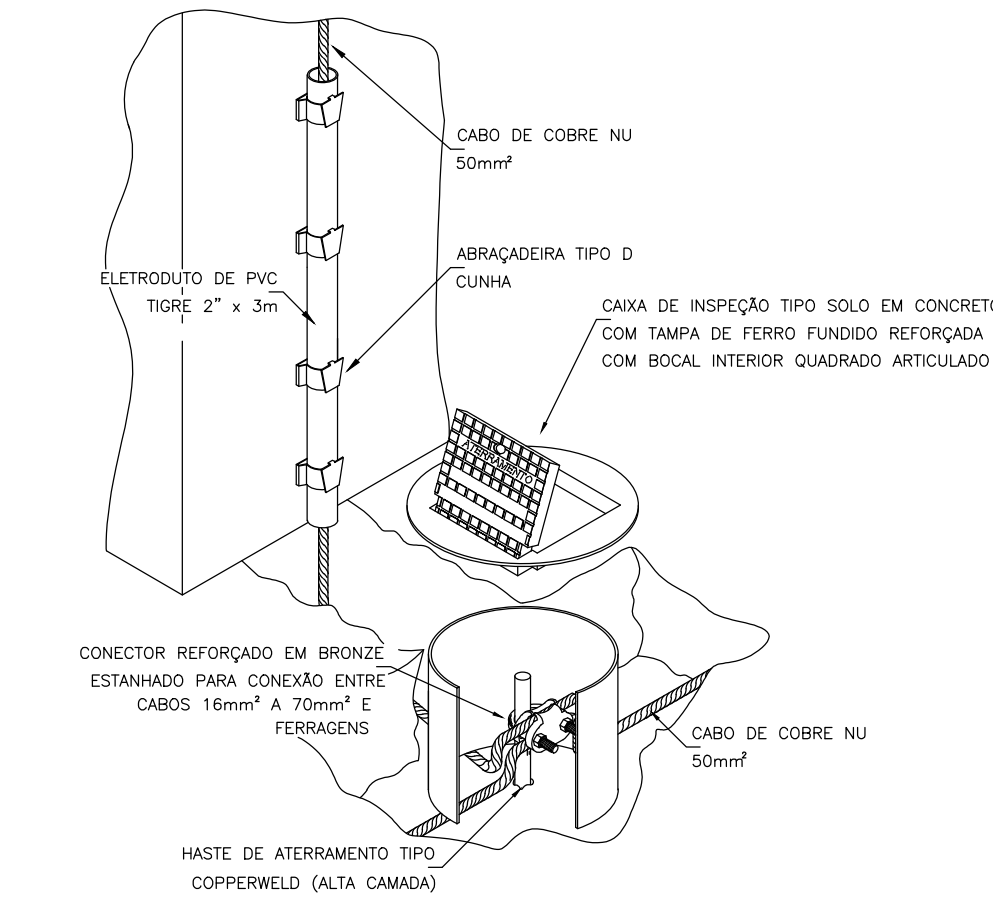


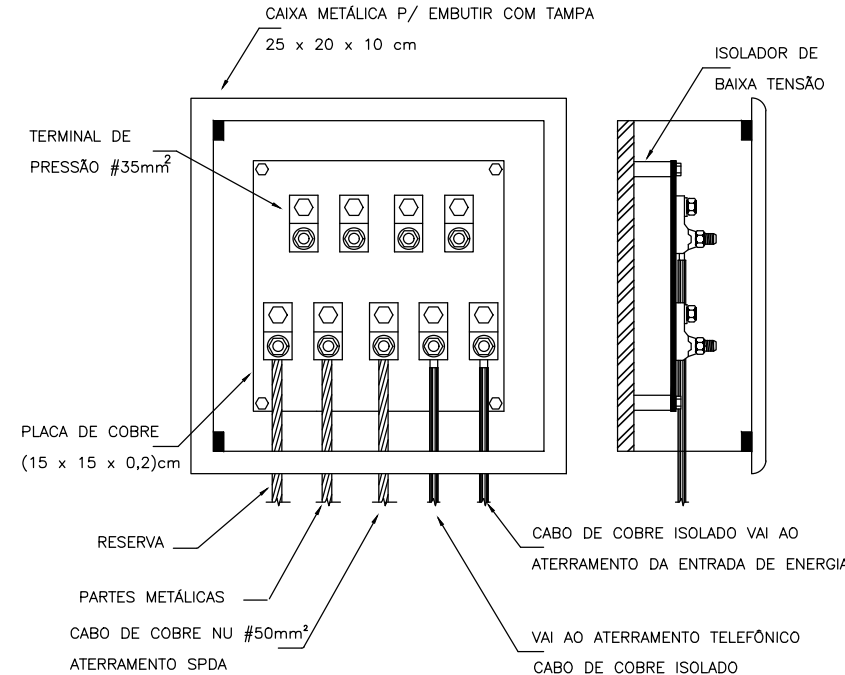
DETALHE 1 - Barra chata de alumínio na captação e conexões



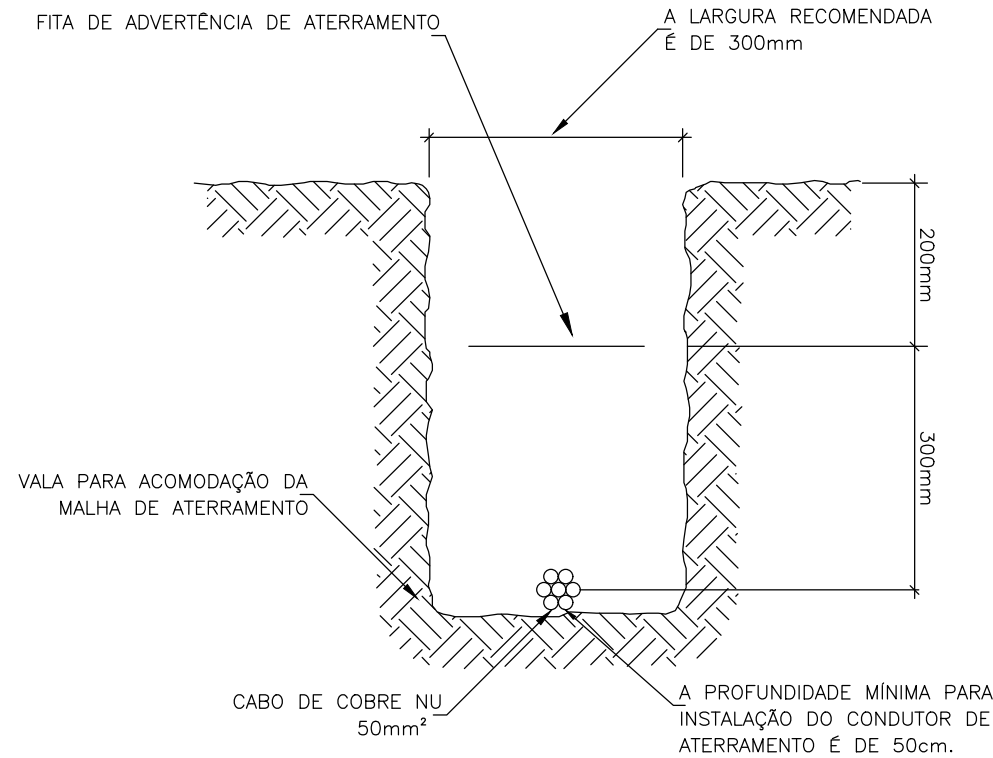
DETALHE 3 - Caixa de inspeção de aterramento



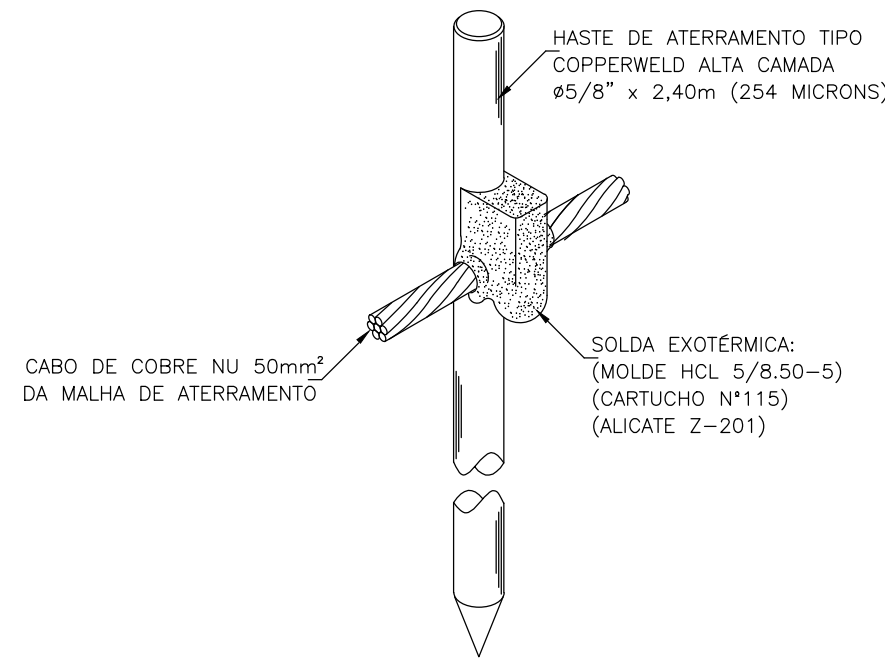
DETALHE 4 - Conexão na caixa de inspeção



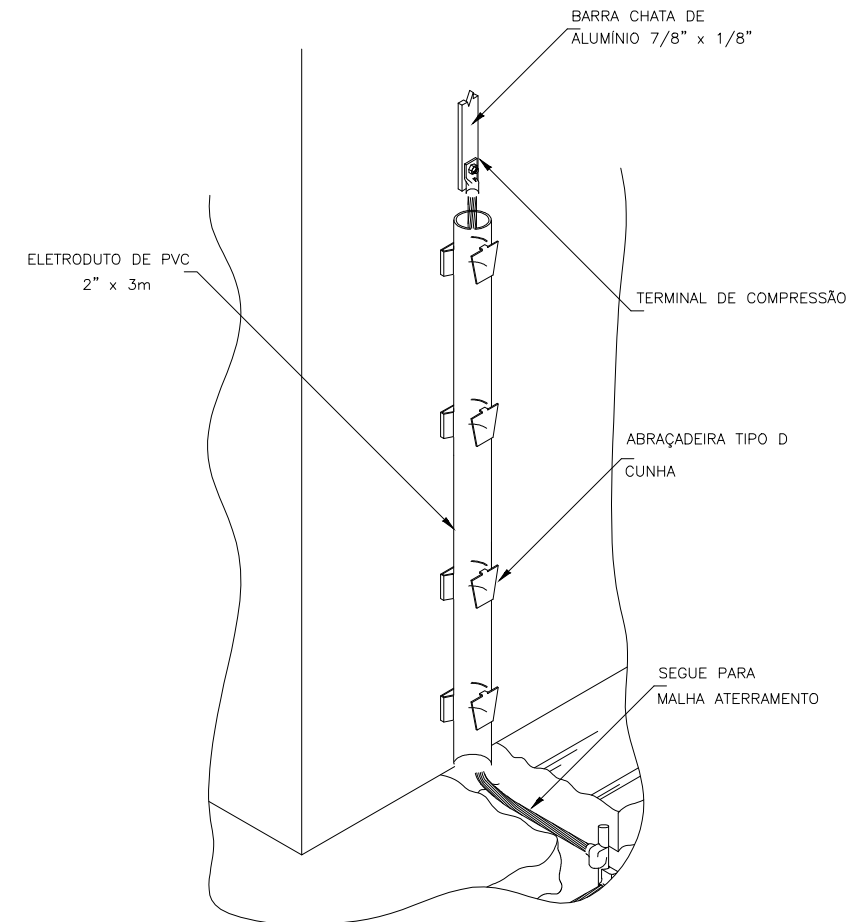
DETALHE 6 - Sugestão de caixa de equipotencialização



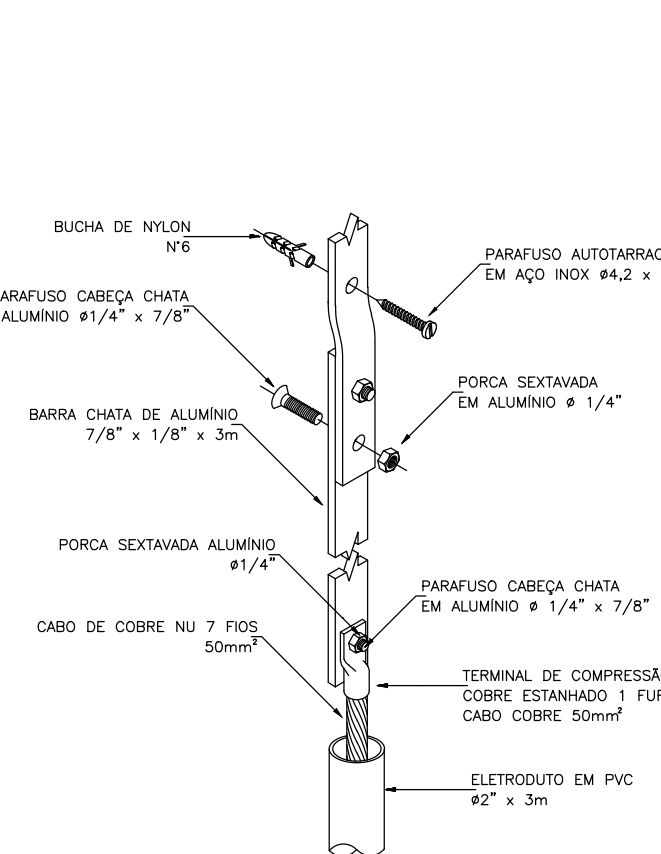
DETALHE 2 - Vala para condutor da malha de aterramento



DETALHE 5 - Conexão com solda exotérmica entre cabo da malha e haste sem caixa de inspeção



DETALHE 7 - Conexão entre descida e malha de terra



DETALHE 8 - Fixação e conexão das descidas

Legenda - Pavimento	
	BEP - 9 terminais 220x180x80mm
	Caixa de inspeção - Concreto - 300x300mm c/ haste 5/8" x 2,40m
	Haste de aterramento Copperweld - 5/8" x 2,40m - 254 microns
	Terminal Atres - 600mm - Barra chata de alumínio

Legenda de condutos - Pavimento	
	SPDA
	BARRA CHATA DE ALUMÍNIO
	COBRE NU 50mm²

ORGÃOS PÚBLICOS:			
<div><div>RUPP ENGENHARIA E ARQUITETURA CNPJ: 45.385.131/0001-72 FONE (49) 9 9177-9340</div></div>		<div>NOME DA OBRA: EMBRAPA - PORTARIA DE AVES (CEA)</div> <div>ENDEREÇO: BR 153, KM 119, DISTRITO DE TAMANDUÁ CONCÓRDIA/SC</div>	
DESCRIÇÃO PLANTA BAIXA CEA - DETALHES 01		PROJETO SPDA	
RESPONSÁVEL TÉCNICO  <div>EDUARDO J. B. RUPP CREA/SC: 140616-4</div>		PROPRIETÁRIO  <div>EMBRAPA SUÍNOS E AVES CNPJ: 00.348.003/0065-85</div>	
REVISÃO REV.001	ESCALA  1/100	DATA  DEZEMBRO 2024	PRANCHA  01/02